

EDELTRAUD HENNEMANN
BILDHAUERARBEITEN MIT DER KETTENSÄGE

Mein besonderer Dank gilt Herrn Christian Maier und dem gesamten Team der SCHLOSS-GARAGE WINTERTHUR sowie Heide-Dore und Thomas Bertschi für die Zusammenarbeit im Rahmen dieser Ausstellung.



Der vorliegende Katalog erscheint anlässlich der Ausstellung „Kunst und Technik“ in der Schloss-Garage Winterthur/ Schweiz vom 10.11. - 06.12.2011.

Er dokumentiert die aktuellen Arbeiten mit der Kettensäge der norddeutschen Holzbildhauerin Edeltraud Hennemann. Nach Werkgruppen geordnet, bietet er eine umfassende Übersicht ihres bildhauerischen Schaffens von 2009 bis 2011.

Edeltraud Hennemann lebt in Osterholz-Scharmbeck bei Bremen. Bereits seit Ende der 60er Jahre arbeitet sie mit den unterschiedlichsten Gestaltungsmitteln. Ihr Schwerpunkt lag lange Zeit auf dem Werkstoff Keramik. Von 2003 bis 2007 absolvierte Edeltraud Hennemann ein Studium an der Hochschule für Künste in Bremen und wurde Schülerin des renommierten Holzbildhauers Gunther Gerlach.

Seit 2008 nahm daher neben abstrakter Malerei die Holzbildhauerei immer mehr Raum ein und wurde zum wichtigsten Ausdrucksmittel der Künstlerin. Durch den Kontakt zum österreichischen Kettensägenkünstler Roman Strobel entdeckte Edeltraud Hennemann die Kettensäge als ihr bevorzugtes Werkzeug zur Holzbearbeitung.

Zum einen vermag es die ungeheure Kraft der Kettensäge, Ideen rasch und konsequent umzusetzen, zum anderen zwingt sie den Künstler gleichzeitig zu äußerster Konzentration.

Die wichtigste Herausforderung für Edeltraud Hennemann ist es, mithilfe dieses schweren, groben Werkzeugs ihr Werkmaterial Holz bis zum Äußersten auszureizen. Sie arbeitet sich vom Groben zum Feinen aus dem ganzen Holzblock und stets ohne Nachbearbeitung vor. Anschließend bekommen bestimmte Teile eine farbige Oberfläche, um sie optisch hervorzuheben.

Die auf diese Weise entstehenden menschlichen Figurinen - aber auch Tiere, Pflanzen und abstrakten Objekte - bestechen im Ganzen durch ihre detaillierte Ausformung und feine Farbsetzung.

Oft bilden die Skulpturen Szenen aus mehreren Figuren, die in Beziehung zueinander stehen. Denn Edeltraud Hennemann erzählt mit Vorliebe zwischenmenschliche Geschichten en miniature. Bei ihren filigranen Arbeiten verblüfft daher nicht nur die Zierlichkeit der Figuren, sondern auch die Vielschichtigkeit der dargestellten Szenen und Stimmungen.

Edeltraud Hennemann gelingt es, ihren Skulpturen eine Lebendigkeit zu verleihen, die ihresgleichen sucht. Dabei nimmt die Holzbildhauerin zugleich Stellung zu gesellschaftlichen Themen und gibt stets augenzwinkernd Denkanstöße, die lange nachwirken.

Sonja Funke, Kunsthistorikerin M. A.



Objektgruppe im Raum
Pappel
Objekthöhe 26 cm



unabkömmlich



Grenze



gut platziert



Objektgruppe Haus
Kiefer / Pappel
Objekthöhe ca. 20 cm



roter Altar



aus den Fugen geraten



dünne Haut

in die Ferne

Linde auf Stahlfuß
Objekthöhe 30 cm



roter Turm

Kiefer auf Stahlgestell
Gesamthöhe 140 cm
Objekthöhe 20 cm



Durchbruch

Kiefer auf Stahlgestell
Gesamthöhe 140 cm
Objekthöhe 18 cm



was nun?

Lerche
Objekthöhe 45 cm



warten...

Rotlerche Objekt auf Stahlgestell
Objekthöhe 45 cm Gesamthöhe 130 cm



allein?

Rotlerche
Objekthöhe
152 cm



zugewandt?

Rotlerche
Objekthöhe
152 cm



abgewandt?

Rotlerche
Objekthöhe
152 cm





ohne Titel

Kiefer auf Stahlsäule
Objekthöhe ca 15 cm Gesamthöhe 160 cm



Dirigent

Kiefer
Objekthöhe 48 cm

Bratschen- spieler

Kiefer
Objekthöhe 46 cm



Pianist

Pappel auf Stahlgestell
Objekthöhe 25 cm
Gesamthöhe 140 cm



mit rotem Geigenkasten

Kiefer auf Stahlfuß
Objekthöhe 26 cm





Kräfte messen

Kiefer
Objekthöhe 125 cm



du und ich

Kiefer
Objekthöhe ca. 100 cm



Tempo..

Kiefer
Objekthöhe 125 cm



eine moderne Familie..

Kiefer auf Stahlstangen
Objekthöhe ca. 30 cm, Gesamthöhe 155 cm



Event Horizont

Linde auf Stahlstehle
Objekthöhe 25 cm, Gesamthöhe 160 cm



ohne Titel

Kiefer
auf Stahlsäule
Objekthöhe 35 cm
Gesamthöhe 140



ohne Titel

Kiefer
auf Stahltreppe
Objekthöhe 28 cm
Gesamthöhe 125 cm



ohne Titel

Pappel
Objekthöhe 61 cm



fit...
Wacholder
Objekthöhe 30 cm
Gesamthöhe 130 cm



sieh dort...
Wacholder
Objekthöhe 30 cm
Gesamthöhe 130 cm



Konflikt?
Wacholder
Objekthöhe 30 cm
Gesamthöhe 130 cm



Gewichtsverlagerung
Pappel auf Stahlstangen
Objekthöhe 10 cm Gesamthöhe 120 cm



ohne Titel
Pappel auf Betonsockel
Gesamtoobjekthöhe 90 und 100 cm

Sieh an
Wacholder
Objekthöhe 30 cm
Gesamthöhe 130 cm



Ehrgeiz?
Wacholder
Objekthöhe 30 cm
Gesamthöhe 130 cm



Schwanger
Wacholder
Objekthöhe 30 cm
Gesamthöhe 130 cm





große Bühne
Linde
Objekthöhe 24 cm



das Leben
Pappel
Objekthöhe 120 cm



Denker
Linde auf Stahlstange
Objekthöhe 30 cm, Gesamthöhe 170 cm



die Kluge
Pappel
Objekthöhe 130 cm

Gleichgewicht
Birke
Objekthöhe 110 cm



Traumwelten 1 - 3
Pappel
Objekthöhe 145 cm



die goldene Hand
Birke
Objekthöhe 110 cm





ohne Titel
Pappel
Objekthöhe 160 cm



ohne Titel
Pappel
Objekthöhe ca 160 cm



erste Reitstunde
Kiefer auf Betonssockel
Objekthöhe 14 cm
Gesamthöhe 32 cm



rotes Pferd
Lerche
Objekthöhe 115 cm



auf und davon...
Pappel
Objekthöhe 165 cm



Alpaka 1-3
Pappel
Objekthöhe 140 cm



Aufwind

Pappel
Objekthöhe 120 cm



was nun?

Pappel auf Stahl
Objekthöhe 23 cm
Gesamthöhe 120 cm



ohne Titel

Kiefer auf Beton
Objekthöhe 20 cm
Gesamthöhe 47 cm



zwei Geschichten

Kiefer auf Stahl
Objekthöhe 25 cm, Gesamthöhe 120 cm



Auf indirektem Weg?

Pappel auf Stahlgestell
Objekthöhe 30 cm, Gesamthöhe 130 cm



ohne Titel
Wacholder
Objekthöhe 58 cm



Abwarten..
Lerche auf Metallfuß
Gesamthöhe 54 cm



letzter Schliff..
Lerche auf Metallfuß
Gesamthöhe 54 cm



Mein Auto und ich
Kiefer
Objekthöhe 28 cm



was geschieht da?
Kiefer auf Stahlsäule
Objekthöhe 30 cm, Gesamthöhe 140 cm

Tanz
Kiefer auf Stahlsäule
Objekthöhe 20 cm
Gesamthöhe 140 cm



Tanz
Kiefer auf Stahlsockel
Objekthöhe 20 cm
Gesamthöhe 140 cm



ohne Titel
Pappel
Objekthöhe 130 cm



**gemeinsam,
lange Wege gehen**
Rotbuche
Gesamthöhe 100 cm



Der Familienweg
Rotbuche
Gesamthöhe 100 cm



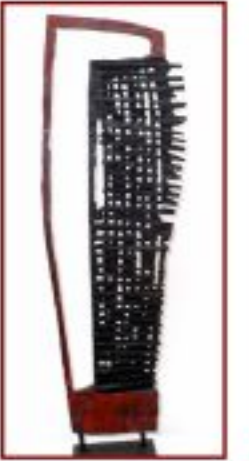
ohne Titel
Rotbuche
Objekthöhe 6 cm, Gesamthöhe 80 cm



von oben herab..
Objekthöhe 120 cm
Gesamthöhe 170 cm



ohne Titel
Rotbuche auf Betonsockel
Gesamthöhe 110 cm



ohne Titel
Buche auf Sockel
Gesamthöhe 45 cm



**nur eine
Hülle**
Pappel auf
Teakholzsockel
Gesamthöhe 20 cm



ohne Titel
Buche auf Lindensockel
Gesamthöhe 30 cm



Torso
Pappel auf Betonsäule
Objekth. 10 cm, Gesamth. 175 cm



Torso
Pappel auf Betonsockel
Objekth. 10 cm, Gesamth. 175 cm



innig..
Buche auf Kiefernholzstele
Objekth. 8 cm, Gesamth. 130 cm



umgarnt..
Pappel Silberdraht
Objekthöhe 30 cm



Bewegung
verschiedene Hölzer bemalt
Gesamthöhe an Stahlstange 150 - 160 cm





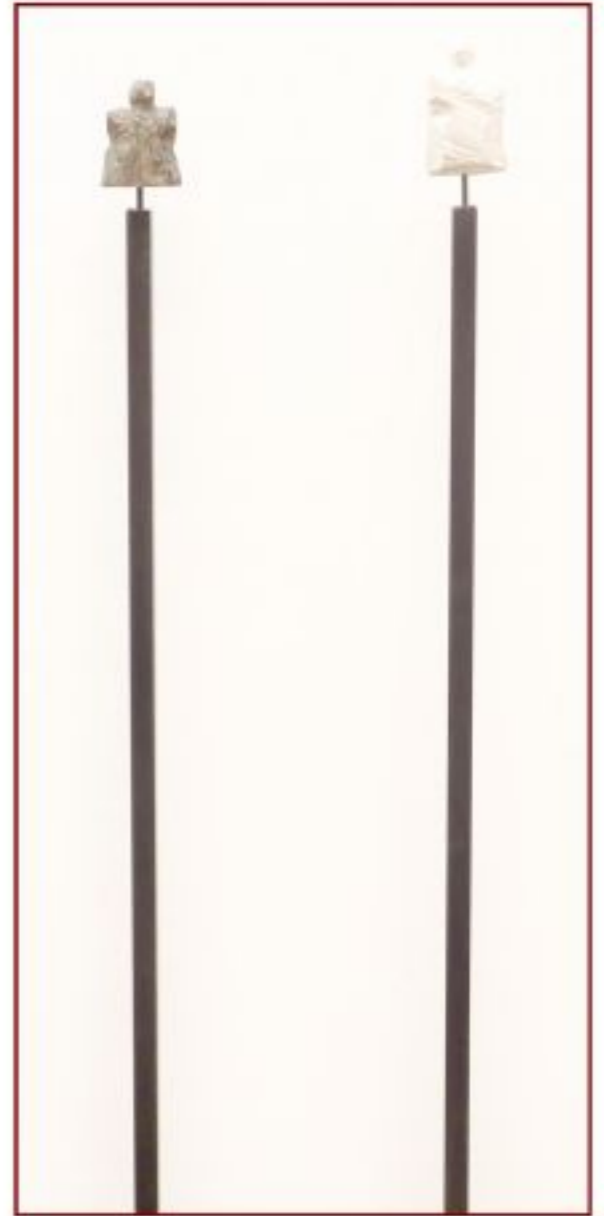
große Bühne..
Linde,
Objekthöhe 24 cm



Tanz..
Eiche
Objekthöhe 60 cm



drei Figurinen
Pappel geschwärzt auf Stahlstange
Objekthöhe 13 cm, Gesamthöhe 175cm



Torsi schwarz und weiß
Buche
Objekthöhe 7 cm, Gesamthöhe 165 cm



Blüten

verschiedene Hölzer auf Stahlstange
Objekthöhe 10- 15 cm, Gesamthöhe 110 cm



ohne Titel

Erle
Gesamthöhe 30 cm



ohne Titel

Erle auf Kiefernsockel
Gesamthöhe 115 cm



ohne Titel

verschiedene Hölzer
Objekthöhe 240 cm



Biografie

1948 in Karlsruhe geboren
Ausbildung als Erzieherin

Seit 1975 in Osterholz-Scharmbeck wohnhaft

ab 1996 bis 2008 selbständige Kauffrau im Einzelhandel,
Bereich Live-Style

Nebenher Auftragsarbeiten von Dekoration und eigener Bildgestaltung für Büros,
Empfangs- u. Tagungsräume

kontinuierlich eigenständige künstlerische Arbeiten

Von 2003 bis 2007 Studium an der
Hochschule für Künste in Bremen
Abschluss Juli 2007

Meine Objekte sollen in erster Linie erfreuen.
Sie sind eine Auseinandersetzung mit Themen der heutigen
Gesellschaft und Ihrem Alltag.
Die Herausforderung besteht für mich, diese Themen in kleinstem
Format und ausschließlich mit der Kettensäge zu bearbeiten.
Wie weit kann ich dem Werkstoff Holz mit der großen Kettensäge
begegnen?

Edeltraud Hennemann
+49(0) 175-5267355
edeltraud.hennemann@t-online.de

Ausstellungen

- 1998 Galerie Lemwerder Keramische Objekte
- 2006 Hochschule für Künste Bremen
- 2007 Hochschule für Künste Bremen
- 2008 Atelier Gunther Gerlach
Tanzschule Leyhausen Bremen
- 2009 Luer Kropp Hof
Kunstfabrik Bremen Marßel
Galerie Behrmann
- 2010 Galerie Behrmann Bremen
Museumshop große Kunstschau Worpswede
Galerie Netzel Worpswede
Galerie Select Bremen Überseestadt
Hochschule für Künste Bremen
Hanse Art Hamburg
Austellung bei von der Heide Bremerhaven
Kunstverein Osterholz Scharmbeck
- 2011 Dauerausstellung bei Kunst Select Bremen
Gemeinschaftsausstellung Praxis Achim
Schmuckgalerie Schiefelbein Jever
Kleine Galerie Schweinfurt
Galerie Mano 09 Bremen
Kunstfabrik Bremen Marßel
Schloss-Garage Winterthur Schweiz

